



Performance Kit

Obsah dodávky: / Scope of delivery:

- | | | | |
|------|--|-----|---|
| 1 x | Držák koncového spínače / End switch bracket | 2 x | Držák motoru / Motor holder |
| 12 x | Šroub s půlkulatou hlavou M3 x 12 / Button head screw M3 x 12 | 2 x | Spojovací redukce hřídele / Spindle adapter |
| 2 x | Samosvorná šestihránná matice M5 / Hexagon nut, self locking M5 | 2 x | Spojovací redukce motoru / Motor adapter |
| 2 x | Kabelová chránička / Cable protection conduit | 4 x | Gumová manžeta / Rubber grommet |
| 1 x | Mikrospínač / Microswitch | 4 x | Červík s osazením 4 x 5 mm / Set screw with half dog point 4 x 5 mm |
| 1 x | Dvoužilový kbel pro koncový spínač Y / End switch cable 2-core | 4 x | Červík 4 x 4 mm / Set screw with cup point 4 x 4 mm |
| 2 x | Krokový motor 2A / Stepper motor 2A | 4 x | Šroub s válcovou hlavou M6 x 65 / cylinder head screw M6 x 65 |
| 2 x | Kabel pro připojení krokového motoru 4žilový / Stepper motor connection cable 4-core | 2 x | Kabel pro připojení Hallova senzoru / Hall sensor digital |
| 2 x | Matka M3 / Locknut M3 | 1 x | Prodlužovací kabel Hallova senzoru (pro D.600 a D.840) / Connection cable Hall sensor (for D.600 & D.840) |
| 1 x | Zadní čelo systému / Machine rear plate | 1 x | Napájecí adaptér / Power supply |
| 1 x | Základní deska / Circuit board | | |
| 1 x | Plastový kryt / Plastic cover | | |
| 4 x | Podložka \varnothing 6,4 / 11 x 35 / Spacer \varnothing 6,4 / 11 x 35 | | |
| 2 x | Hallův senzor / Hall sensor holder | | |

Potřebné nářadí / Required tools:

- | | |
|-------------------------------|---------------------|
| Kleště/nůž na zkrácení kabelu | Wire cutter |
| Imbusový klíč 2 mm | Allen wrench 2 mm |
| Imbusový klíč 2,5 mm | Allen wrench 2.5 mm |
| Imbusový klíč 3 mm | Allen wrench 3 mm |
| Imbusový klíč 4 mm | Allen wrench 4 mm |
| Imbusový klíč 5 mm | Allen wrench 5 mm |
| Malý plochý šroubovák | Small screwdriver |
| 8 mm nástrčný klíč | 8 mm socket wrench |

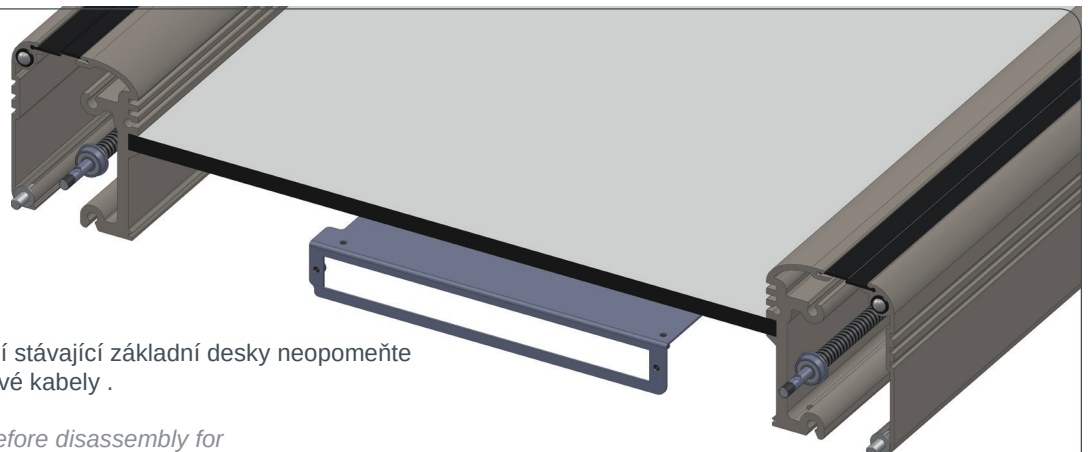


Znovuvyužití díly z původního CNC systému / Reusable machine parts:



Montáž / Assembly:

1

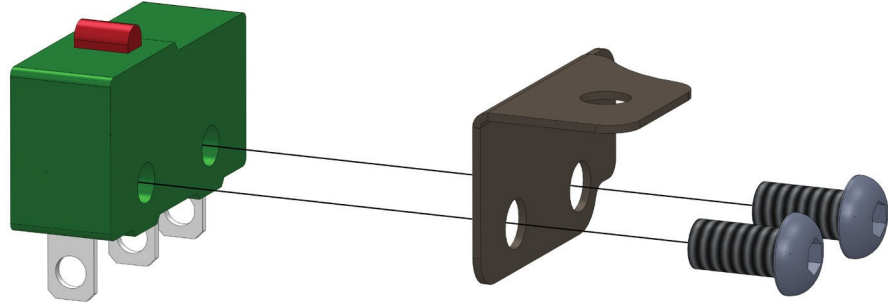


Před demontáží stávající základní desky neopomeňte označit jednotlivé kabely .

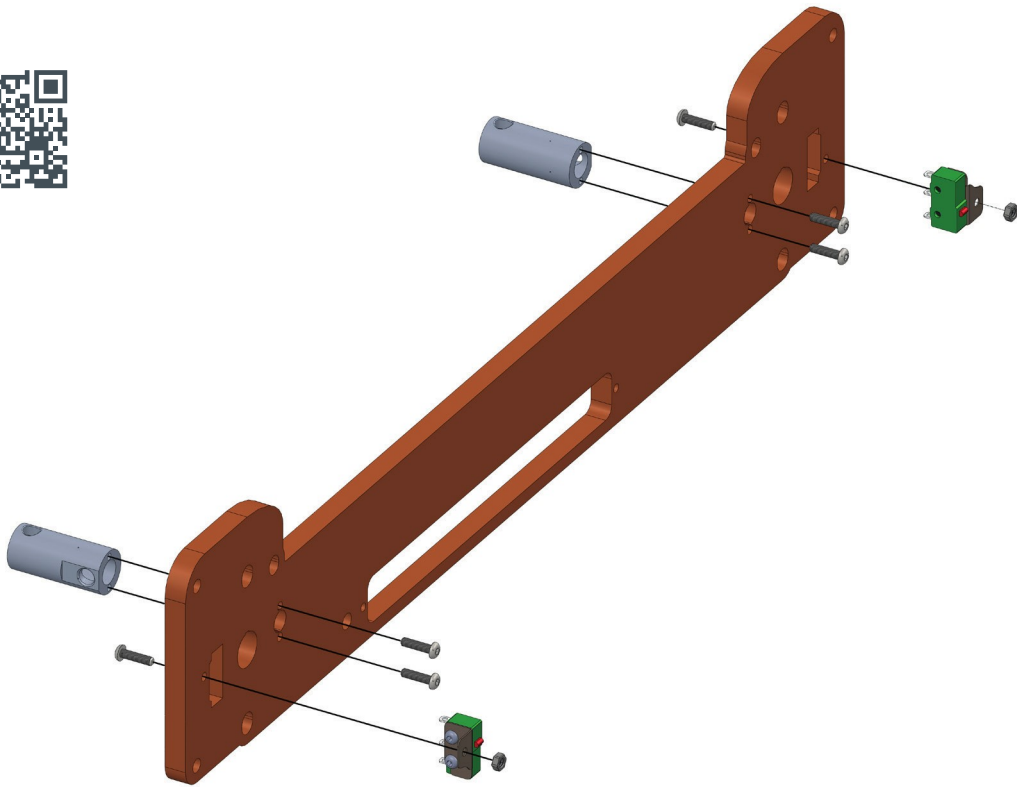
Label cables before disassembly for easy wiring of the new circuit board.



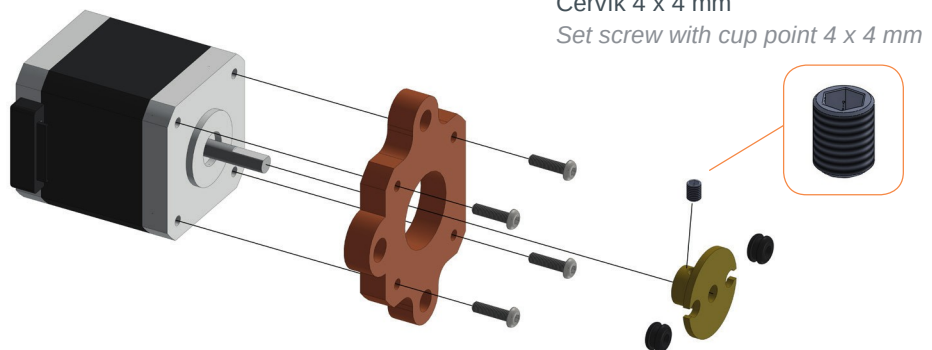
2



3

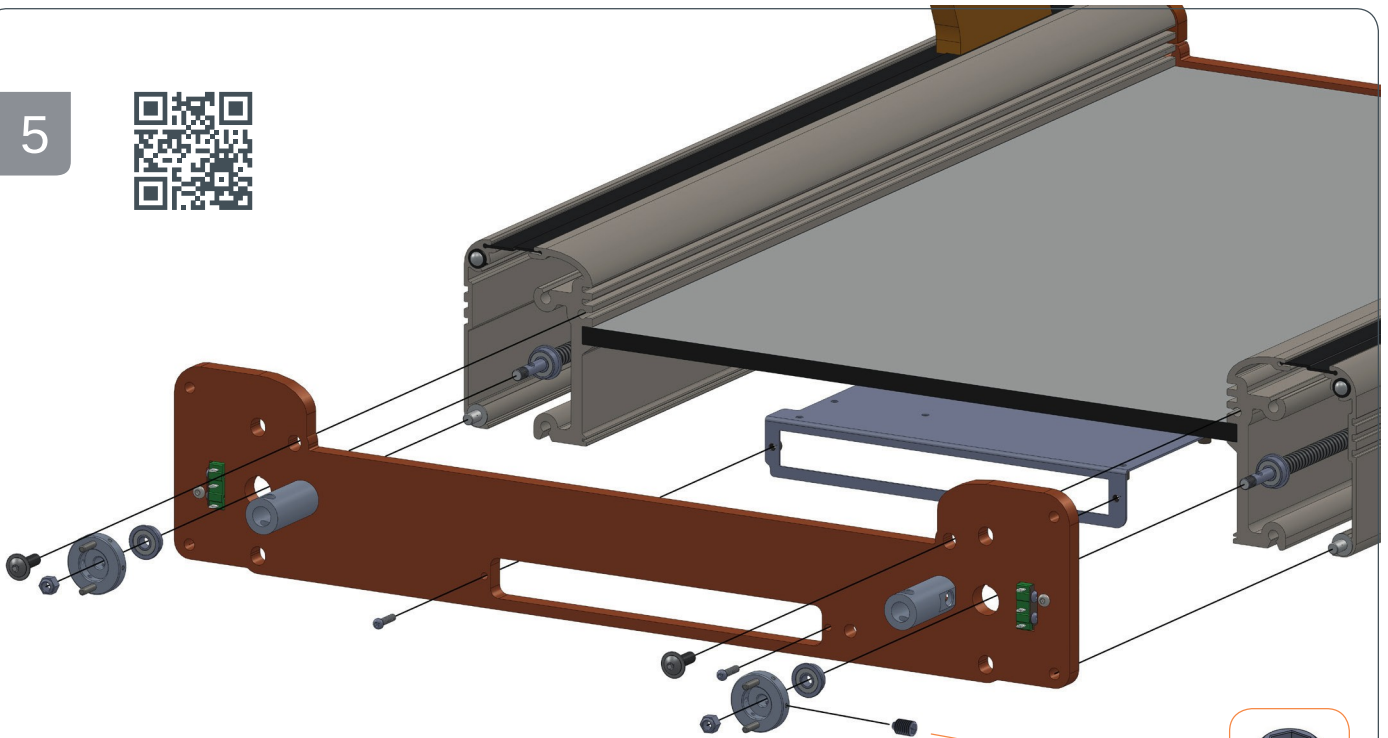


4





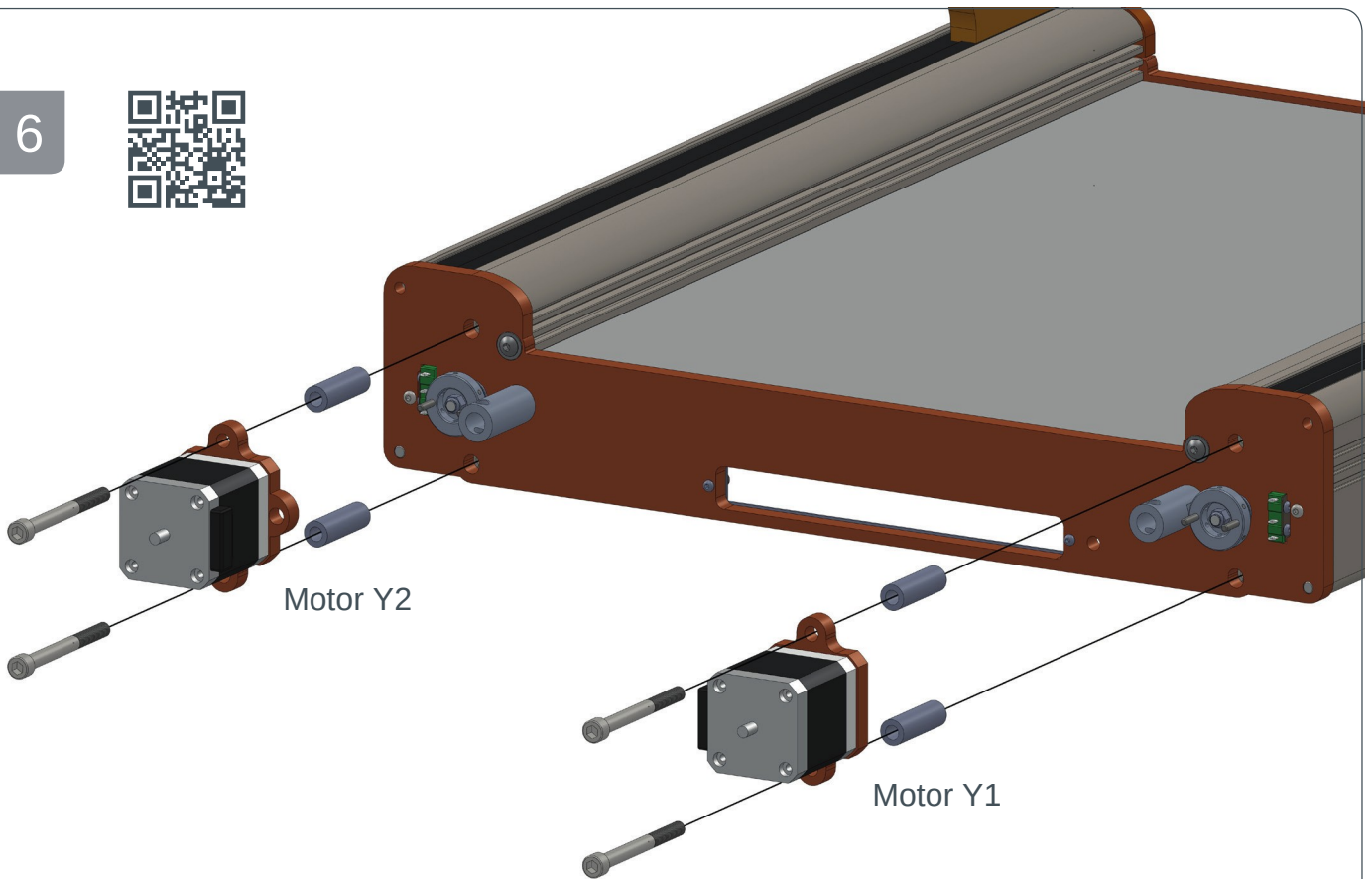
5



Červík s osazením 4 x 5 mm
Set screw with half dog point 4 x 5 mm

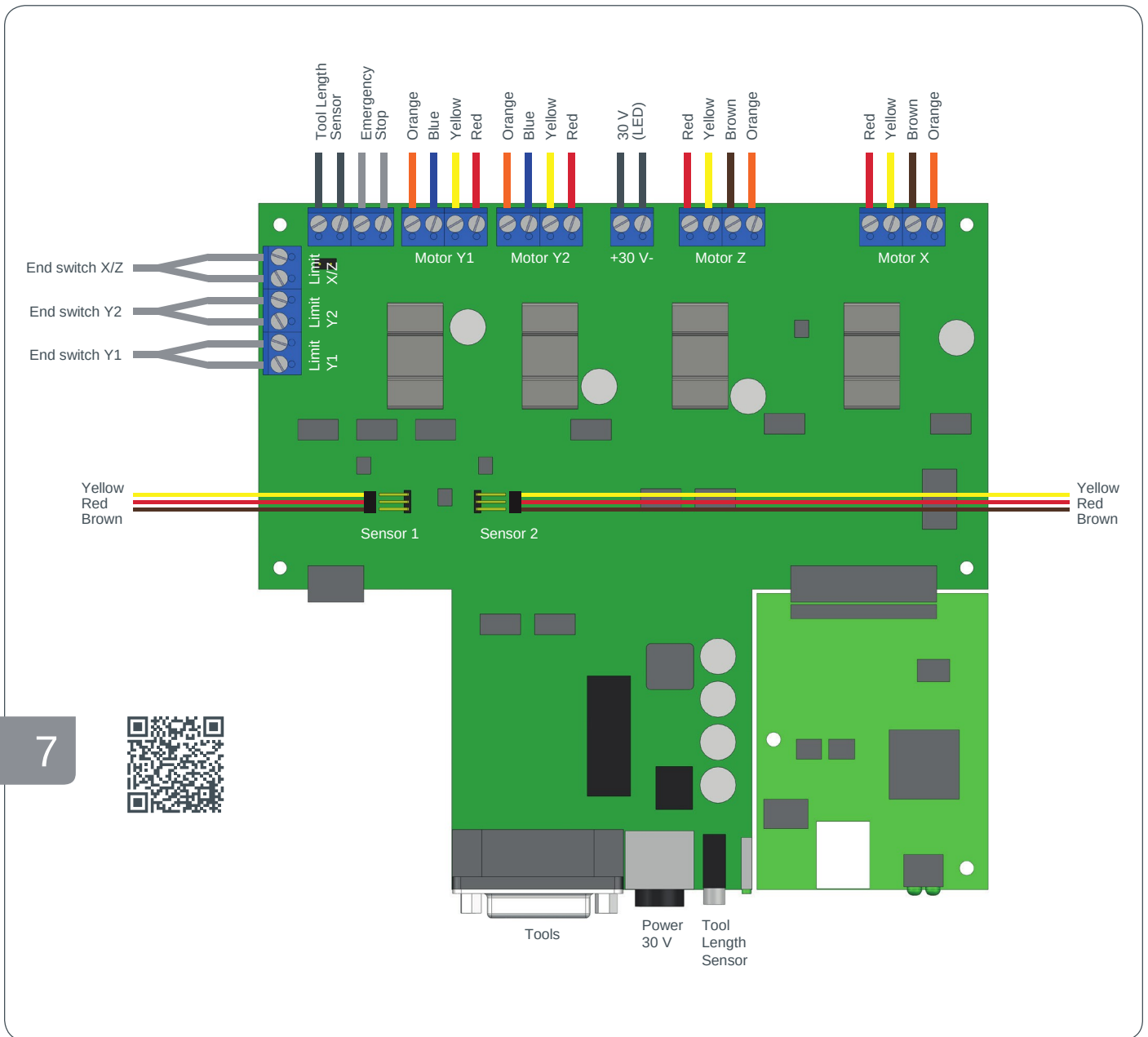


6



Motor Y2

Motor Y1



Optimalizace řídicího software / Control software:

Pro plné využití možností CNC systému po úspěšné instalaci a odzkoušení hladkosti chodu je možné zvýšit maximální rychlost přesuvu pro osu Y v řídicím software UCCNC na hodnotu 4200. (WinPC-NC = 70 mm/s)

„To take advantage of the full capacity of the performance kit, it is recommended to set the maximum traversing speed of the Y axis to 70 mm/sec (WinPC-NC) – 4200 (UCCNC).“